

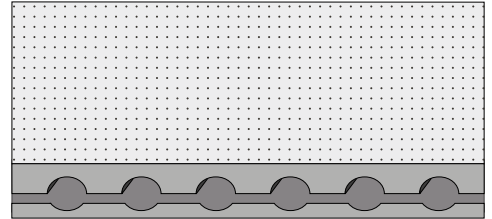
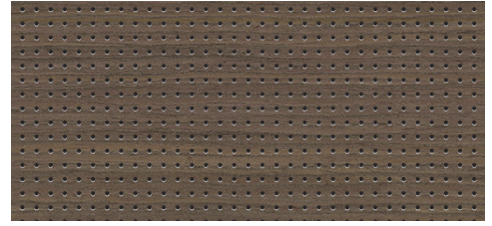
DR-24-WD

_Superfici ad alto assorbimento acustico

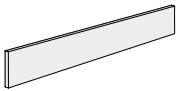
DR-24-WD sono pannelli costituiti da doghe di MDF ignifugo, microforato sulla facciata visibile, che garantisce il miglioramento del comfort acustico grazie alla capacità di assorbire e dissipare le onde sonore. La parte visibile è rivestita con vero legno verniciato con ciclo UV per garantire una maggiore resistenza ai graffi e un impatto estetico eccellente.

DR-24-WD hanno uno spessore di 16mm e doghe di dimensioni standard di 192x3600mm, il diametro del foro microforato è 0,3 oppure 0,5mm.

Misure personalizzate disponibili.



Formati supportati:



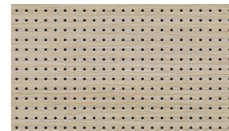
Doghe (DG)
192x3600mm

disponibili misure personalizzate

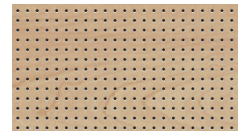
Finiture:

Disponibilità finitura a campione

01. Rovere naturale



02. Faggio fiammato



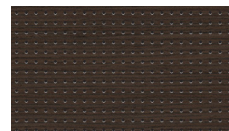
03. Palissandro fiammato



04. Noce canaletto



05. Rovere scuro



06. Ebano



In attesa di certificazione.